



MCHigh Output 2500R

Hohe Kapazität beim Dosieren von Material mit geringer Schüttdichte

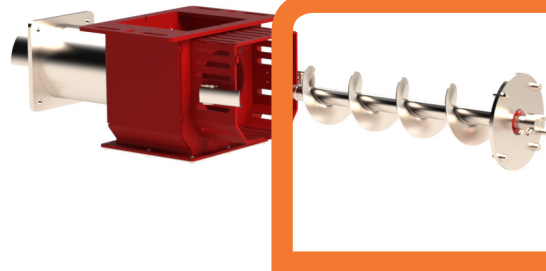
Der MCHigh Output 2500R ist ein vollständiges System, mit dem Mahlgut von geringer Schüttdichte bei hohen Dosieraten befüllt werden kann. Das einzigartige Design mit einer Mischrate von maximal 75 % kann direkt auf eine Spritzgussmaschine oder einen Extruder montiert werden. Die gravimetrische Technologie steuert die Dosierrate und sorgt zwecks Nachverfolgbarkeit für exakte Daten zum Materialverbrauch.

Das Gerät verfügt über ein integriertes Wiegemodul, das anhand des Loss-in-Weight-Prinzips die Durchsatzmenge misst.

Das Nachfüllen des Trichters kann entweder über eine direkte Montage des Fördergeräts auf dem System oder über ein integriertes Schieberventil am Topflansch erfolgen. Das Nachfüllen wird über das gravimetrische System gesteuert.

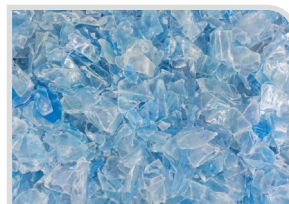
Der MCHigh Output 2500R funktioniert mit Granulaten sowie mit schwierigen Mahlgütern wie z.B. Flocken aus PET-Flaschen. Er ist in der Lage, Materialien mit bis zu 180 °C zu verarbeiten.

Das wassergekühlte Halsstück mit integriertem Mischer sorgt für die richtige Durchmischung der Materialien für Ihr Produkt und für die Möglichkeit, zusätzliche Dosierstationen für Masterbatch oder andere Additive zu ergänzen.



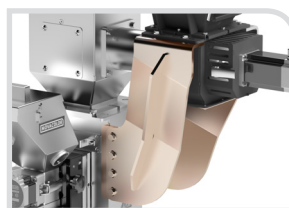
Eigenschaften

- Vollgravimetrische Kontrolle
- Kann Mahlgüter mit geringer Schüttdichte verarbeiten
- Optional kann der Lader direkt montiert werden
- Magnetische Schieber zur Trennung metallischer Teile
- Wassergekühltes Halsstück mit integriertem Mischer



Hohe Durchmischrate

Der MCHigh Output 2500R ist in der Lage, bis zu 75 % Mahlgüter mit geringer Schüttdichte in den Hauptmaterialstrom zu mischen.



Direkte Montage

Das integrierte Traggestell für die Messeinheit des MCHigh Output 2500R ermöglicht eine direkte Montage auf der Zufuhröffnung der verarbeitenden Maschine.



Einfache Integration

Der MCHigh Output 2500R kann ganz einfach mit anderen Dosiergeräten von Movacolor kombiniert werden. Dies bietet eine größere Flexibilität bei der Verarbeitung verschiedener Materialien und den Leistungen in der Produktionsstraße.

MOVACOLOR FÜHRENDER INNOVATOR IM BEREICH DOSIERTECHNOLOGIE

Seit fast dreißig Jahren engagiert sich Movacolor dafür die Welt auf nachhaltige Weise farbenfroh zu machen. Hierfür entwickeln wir hochpräzise gravimetrische und volumetrische Dosiersysteme. Unser Wissen, unsere Erfahrung und Innovationsfähigkeit spiegeln sich in einem umfangreichen Portfolio benutzerfreundlicher Produkte wider. Diese arbeiten einfach und mühelos in erweiterten Systemen zusammen, die Additive einsparen, die Produktionsflexibilität steigern und exzellente Ergebnisse liefern.

MCHigh Output 2500R

Technische Daten

KAPAZITÄT

50 - 2.500 kg/h*

75 % Mischanteil für Mahlgut-Flocken**

ANWENDUNGEN

Spritzguss und extrusion, nicht erneut pelletiertes Mahlgut

KOMMUNIKATION

Modbus TCP/IP, Profibus**, Profinet**

DATENSPEICHERUNG

Interner Speicher (statische Änderungen),
MC Smart Daten-erfassungssoftware (dynamische
Änderungen), Speicherfunktion für 1.000 Rezepturen

STROMVERSORGUNG

95-250 V Wechselstrom, 50/60 Hz. Durch integrierte
automatische Spannungsanpassung

LEISTUNG

150 Watt maximal

SPRACHEN

Englisch, Deutsch, Niederländisch, Französisch,
Hebräisch, Türkisch, Chinesisch, Thailändisch,
Japanisch, Russisch, Italienisch, Tschechisch,
Portugiesisch, Spanisch, Indonesisch, Polnisch,
Koreanisch, Ungarisch, Schwedisch, Rumänisch***

BETRIEB

8"-Vollfarb-Touchscreen

EINGANG-SIGNALE

Start Eingang: potentialfrei, 24 V Gleichstrom oder
Extruder-tacho (0-30 V Gleichstrom)

AUSGANG-SIGNALE

Alarm, Warnung, Durchlauf, 2x010 V Gleichstrom**
oder 4-20 mA**

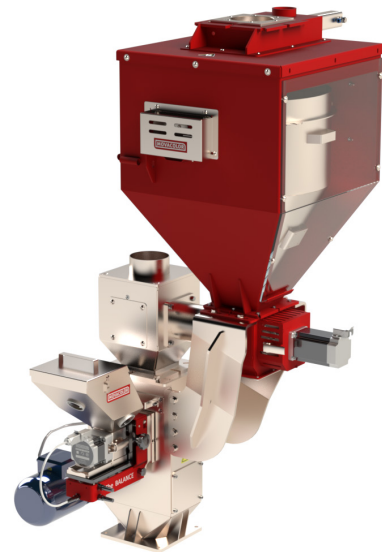
EXTERNE KOMMUNIKATION

Standard PC-Verbindung über TCP/IP oder Modbus-TCP
Protokoll

* gemessen bei einer Schüttdichte von 0,8 kg/dm³

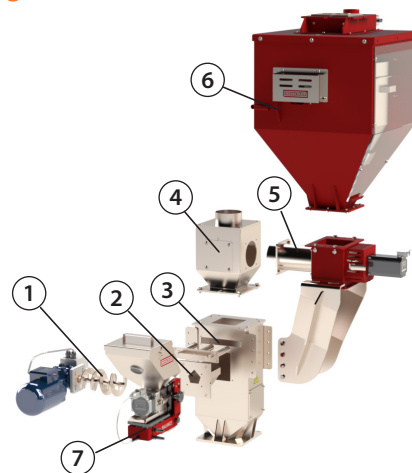
** gemessen mit Flocken aus PET-Flaschen

*** weitere Sprachen auf Anfrage



Explosionszeichnung

- 1 Mixer
- 2 Wasserkühlung
- 3 Magnetschieber
- 4 High output Halsstück
- 5 Dosierschnecke
- 6 Wiegetrichter
- 7 MCBalance



Maße

